

上海仙视电子科技有限公司

商用液晶显示器

S24H1 产品规格书

历史版本

产品料号	版本	发布日期	撰写	审核	批准	备注

产品信息如有变更，恕不另行通知。

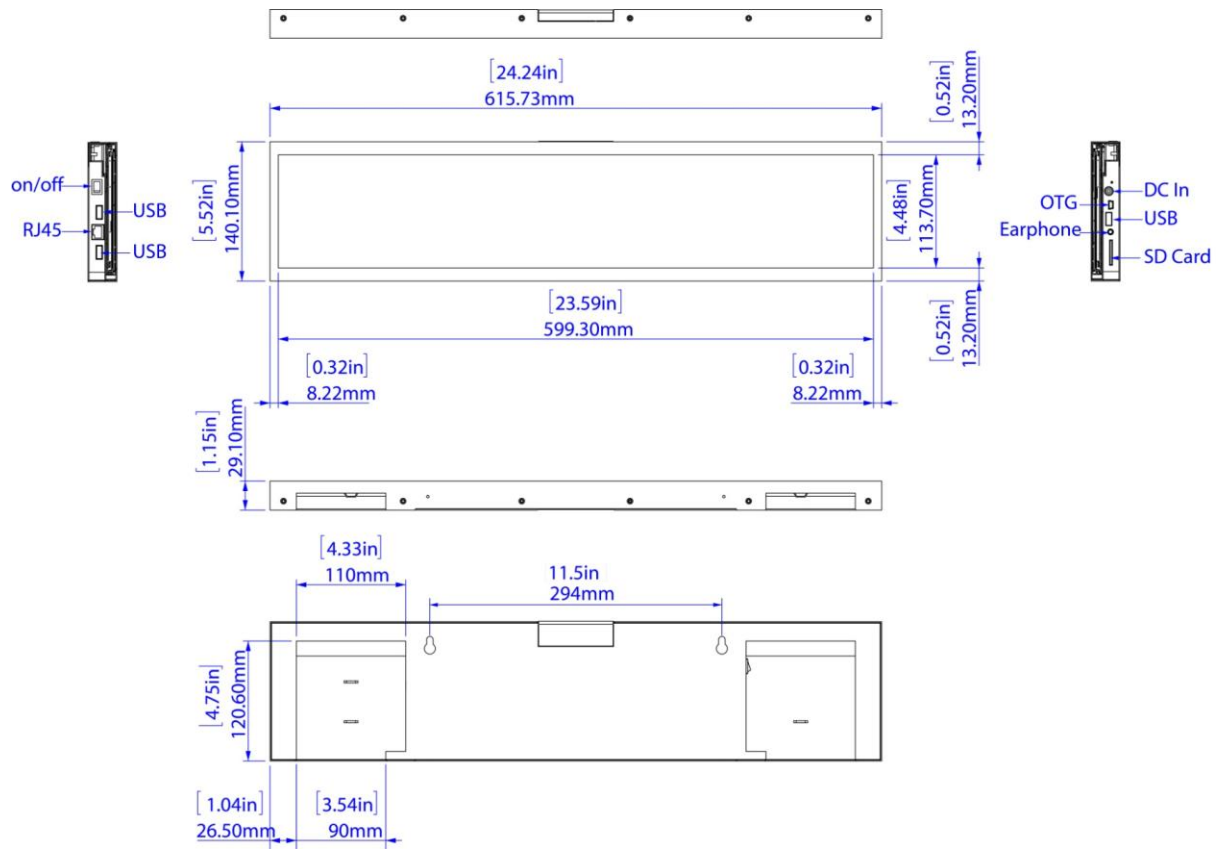
© 2017 上海仙视电子科技有限公司。版权所有，侵权必究

一、主要技术参数

显示屏	
显示屏	24"高清条形屏
显示尺寸 (mm)	597.888 (H)x 112.104 mm(V)
图像比例	16:3
显示分辨率	1920*360
显示亮度	300 cd/m2
对比度	1200:1
视角 (CR>10)	89/89/89/89
系统配置	
操作系统	Android 4.4+
CPU	四核,Cortex A9,1.6G,RK3188
GPU	Mali-400MP2
内存	1GB
存储	8GB
外部接口	
音视频接口	HDMI 输出
网络接口	以太网
储存扩展	支持最大 32GB
其他接口	USB OTG , USB Host 2.0 , 3.5mm 立体声耳机接口
多媒体	

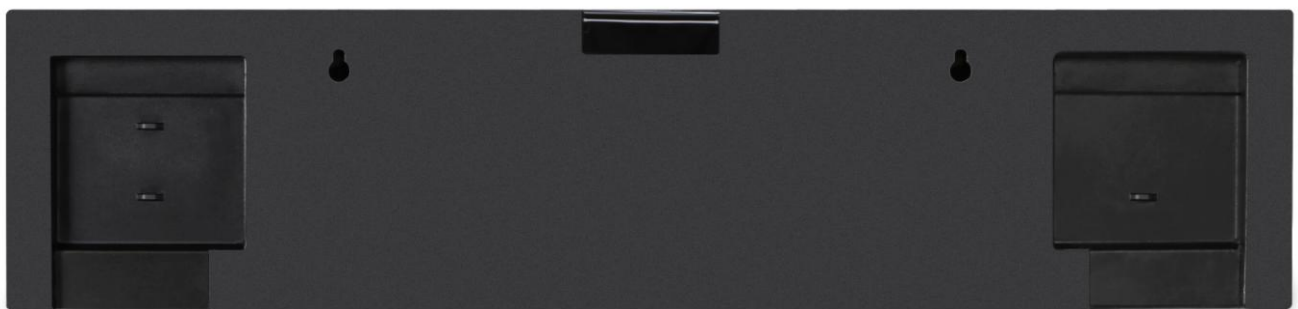
支持媒体文件格式	视频：avi、mp4、ts、trp、mkv、mov、mpg、dat、vob	
	音频：mp3、wma、m4a、aac	
	图片：bmp、jpg、jpeg、png	
	文本：txt	
播放模式	全屏播放	
节目传输	USB	
整机参数		
产品尺寸 (mm)	615.7x140x29mm	
外箱尺寸 (mm)	755x95x210mm	
VESA 标准 (mm)	支持	
屏幕悬挂模式	支持壁挂	
菜单语言	中英文等多语言 OSD 操作	
整机颜色	Black/White/Customized Color(黑色/白色/定制颜色)	
产品重量	净重：2.7kg	毛重：3.87kg
整机功率	30W	
输入电压	12V/3A	
工作环境	0--40度	
附件	Power Adapter, Wallboard Bracket, Screws, User Manual(电源适配器, 墙板 支架, 螺丝, 用户手册)	
产品认证		

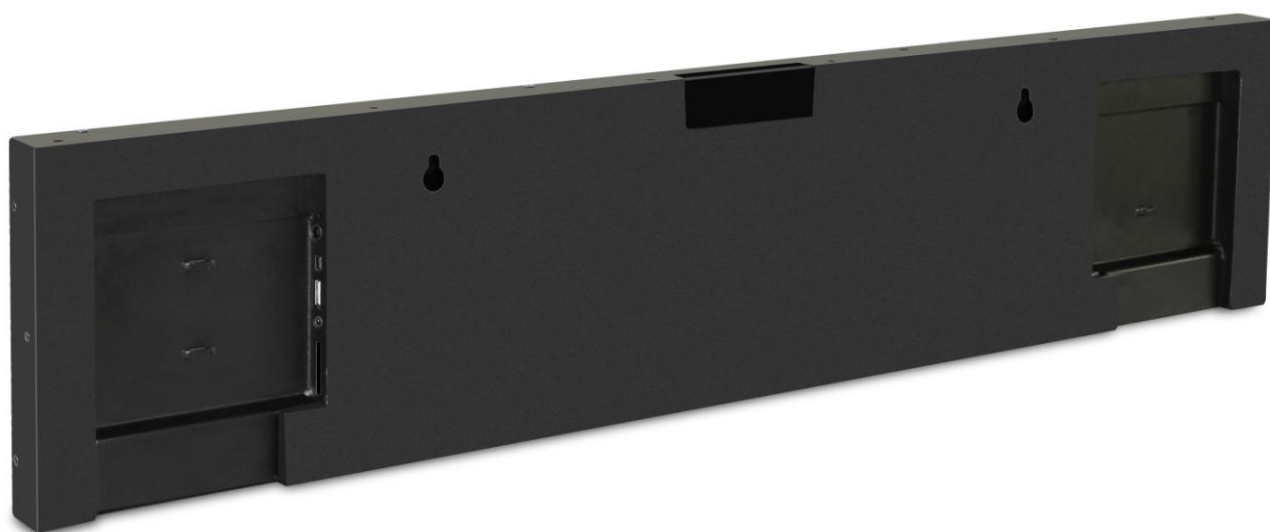
二、产品线条图



三、产品图片







注：最终解释权以仙视电子科技有限公司为准