

# 上海仙视电子科技有限公司

## 商用液晶显示器

## S28H1 产品规格书

### 历史版本

产品料号	版本	发布日期	撰写	审核	批准	备注

产品信息如有变更，恕不另行通知。

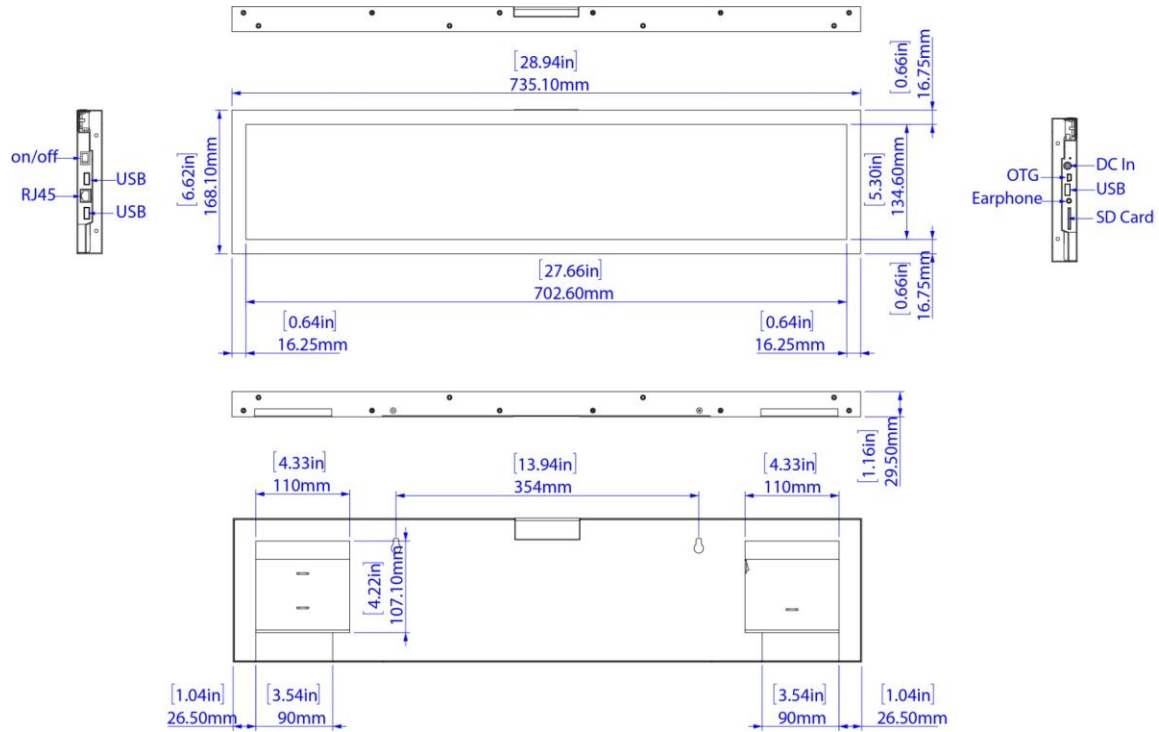
© 2017 上海仙视电子科技有限公司。版权所有，侵权必究

## 一、主要技术参数

<b>显示屏</b>	
显示屏	28"高清条形屏
显示尺寸 (mm)	699.84 ( H)x 131.22 mm(V)
图像比例	16:3
显示分辨率	1920*360
显示亮度	700cd/m2
对比度	1200:1
视角 (CR>10)	89/89/89/89
<b>系统配置</b>	
操作系统	Android 4.4+
CPU	四核,Cortex A9,1.6G,RK3188
GPU	Mali-400MP2
内存	1GB
存储	8GB
<b>外部接口</b>	
音视频接口	HDMI 输出
网络接口	以太网
储存扩展	支持最大 32GB
其他接口	USB OTG , USB Host 2.0 , 3.5mm 立体声耳机接口
<b>多媒体</b>	

支持媒体文件格式	视频：avi、mp4、ts、trp、mkv、mov、mpg、dat、vob	
	音频：mp3、wma、m4a、aac	
	图片：bmp、jpg、jpeg、png	
	文本：txt	
播放模式	全屏播放	
节目传输	USB	
<b>整机参数</b>		
产品尺寸 (mm)	735.1x168x29.5mm	
外箱尺寸 (mm)	875x95x240mm	
VESA 标准 (mm)	支持	
屏幕悬挂模式	支持壁挂	
菜单语言	中英文等多语言 OSD 操作	
整机颜色	Black/White/Customized Color(黑色/白色/定制颜色)	
产品重量	净重：4.21kg	毛重：5.54 kg
整机功率	35W	
输入电压	12V/3A	
工作环境	0--40度	
存储环境		
附件	Power Adapter,Wallboard Bracket,Screws,User Manual(电源适配器,墙板 支架,螺丝,用户手册)	
产品认证		

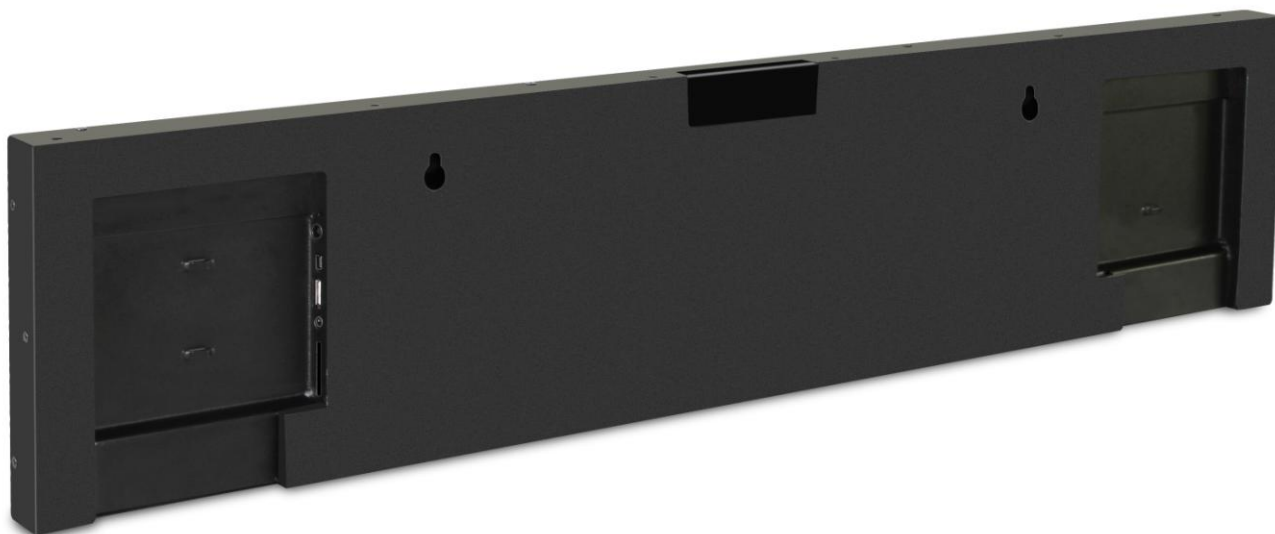
## 二、产品线条图



## 三、产品图片







注：最终解释权以仙视电子科技有限公司为准